



Objekte 2015/2016



S. I.



Individuell

Die Bedürfnisse der Menschen bewegen sich immer mehr in Richtung Individualität: unsere Lebens- und Arbeitsformen, unsere Mobilität und unser Anspruch an Produkte des täglichen Lebens. Die Y-Generation, welche immer stärker die Entscheidungen von Innovationen beeinflusst, gibt dieser Tendenz letzte Nuancen. Das Ypsilon steht ja bekanntlich für «why» und stellt konstant die Frage des «Warum».

Wir freuen uns, dass die Produkte, die unsere Werkhallen in Oensingen verlassen, diesen kritischen Fragen standhalten. Wir haben uns vor Jahren dafür entschieden, in den Werkplatz Schweiz zu investieren, und früh erkannt, dass dem Kundenwunsch immer individueller und nachhaltiger Rechnung getragen werden muss. Alles, was wir entwickeln, sei es ein Briefkasten oder ein Dachfenster, wird von Hand mithilfe modernster Technologien in Oensingen produziert – von der Materialisierung bis hin zu den technischen Eigenschaften. Ein Paketfach

in der Briefkastenanlage kann über eine App geöffnet werden und ermöglicht dem Kunden, dass seine Lieferung irgendwann erfolgen kann und dennoch sicher aufbewahrt bleibt. Unsere Metallbau-Lösungen verleihen dem Eingang Ihrer Liegenschaft eine individuelle Erscheinung mit einer Briefkastenanlage, einem Vordach und den Eingangstüren aus Metall und Glas, um nur ein Beispiel zu nennen. Auch mit dem Anspruch, unseren Kunden de facto alle Wünsche zu ermöglichen, bleiben wir wettbewerbsfähig und innovativ. Die neueste Ausgabe unserer «Objekte» zeigt Ihnen eine Auswahl von Produkten und Lösungen der letzten Jahre. Wir sind stolz, dass wir von unseren Kunden immer wieder mit Herausforderungen konfrontiert werden, die nicht dem Standard entsprechen. An dieser Stelle möchten wir uns bei jedem Auftraggeber bedanken, der sich für unsere Produkte entschieden hat.

Anita und Markus Stebler

Glashaus

Im Glasbau entwickeln wir innovative Produkte auf höchstem technischen Niveau.
Neben unseren bewährten Standardprodukten fertigen wir Glasfassaden, Dachfenster,
Pergolas, Wintergärten und Lamellenverglasungen nach individuellem Kundenwunsch.
Wir haben für jede Raum-, Fassaden- oder Dachsituation die optimale Verglasungslösung.

Fenster versorgen ein Gebäude mit Licht,
Luft und einem Ausblick auf die Aussenwelt.



GRÖSSE

2000 x 1224 mm, 4 Lamellen

VERGLASUNG

HM-Dreifachverglasung U_g -Wert 0,6 W/m² K



Dachfenster s: 203

Ort Thun Architekt/Auftraggeber Wenger Holzbau AG, Unterseen



Dachfenster s: 203

Ort Oberaargau Architekt/Auftraggeber roos.huser architekten ag, Aarwangen



GRÖSSE

1940 x 1824 mm, 6 Lamellen

VERGLASUNG

Isolierverglasung, ESG 5 mm / VSG 8,2 / U_g-Wert 1,0 W/m² K

SPEZIAL

Steuerung WS1 Style

Renson Topfix-Beschattung



Durch ein Fenster gelangen Leben
sowie Inspiration in Innenräume
und werden auch nach aussen getragen.

Dachfenster s: 203

Ort Semsales Architekt/Auftraggeber ocsa o charrière architectes sa, Bulle



GRÖSSE

2175 × 1524 mm, 5 Lamellen

2245 × 1524 mm, 5 Lamellen

VERGLASUNG

Isolierverglasung, ESG 5 mm / VSG 8,2 / U_g -Wert 1,0 W/m²K







Dachfenster s: 203

Ort Chêne-Bourg Architekt/Auftraggeber Alexis Reynaud, La Croix-de-Rozon





Eine zum Raum passende Verglasung schafft eine stimmungsvolle Lichtatmosphäre und ein angenehmes Raumklima.



GRÖSSE

3200 × 1224 mm, 4 Lamellen

VERGLASUNG

Isolierverglasung (IV), 2x ESG, U_g -Wert 1,1 W/m² K







Dachausstieg s: 211 E

Ort Zürich Architekt/Auftraggeber Rüegg Sieger Partner AG, Zürich



GRÖSSE

1120 × 3000 mm

VERGLASUNG

HM-Dreifachverglasung, U_g -Wert 0,6 W/m² K









GRÖSSE

1635 x 3682 mm

VERGLASUNG

HM-Dreifachverglasung, U_g -Wert 0,6 W/m² K

SPEZIAL

Steuerung RWA

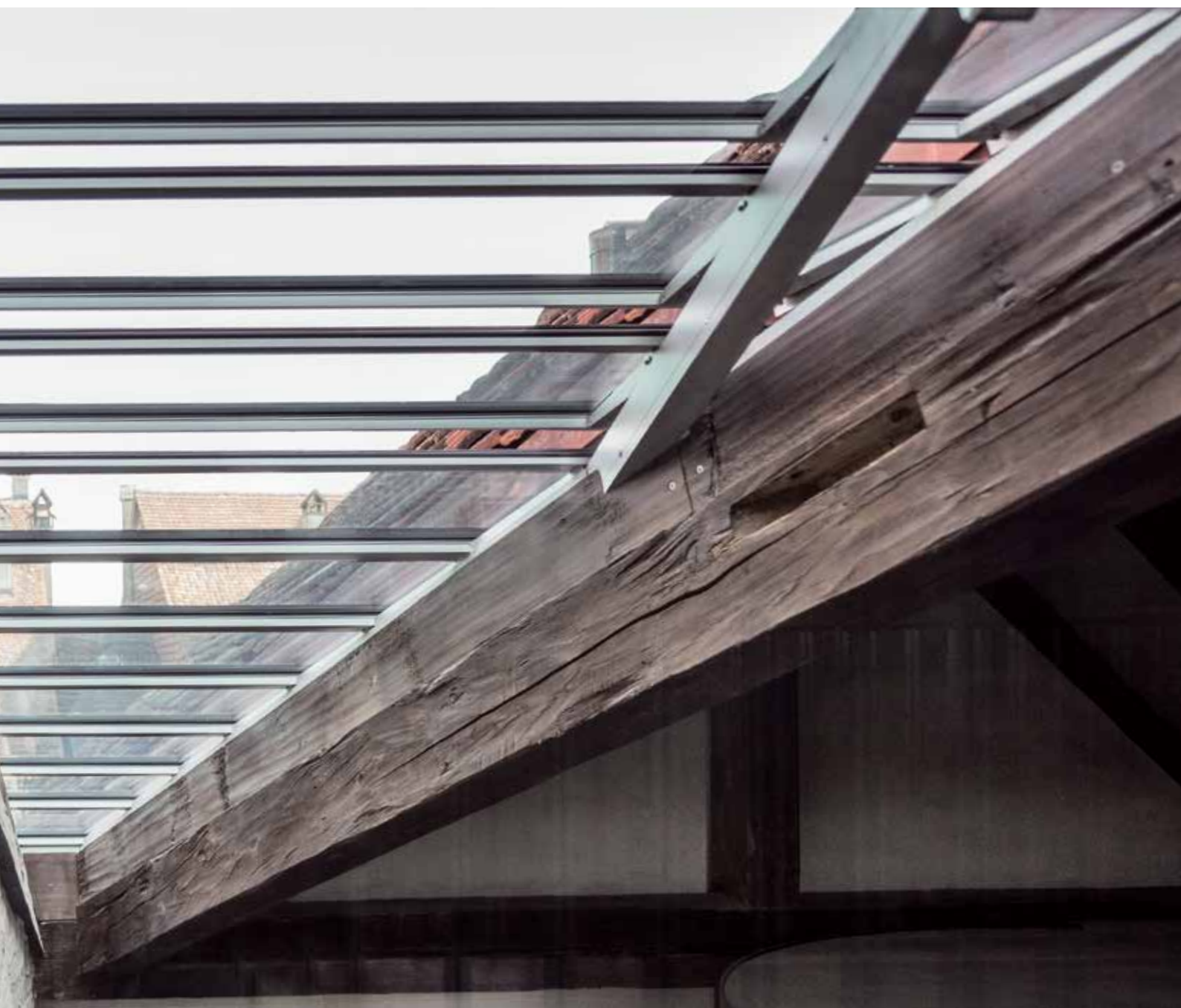
Dreieckige Ausführung

Obere Lamellen beweglich, untere fix



Dachfenster s: 203

Ort Bern Architekt/Auftraggeber CampanileMichetti Architekten, Bern





Beim Ausblick durch ein Fenster zeigen sich stets von Neuem spannende Bildkompositionen.



GRÖSSE

2000 × 2200 mm

VERGLASUNG

Isolierverglasung

U_g -Wert 1,0 W/m²K



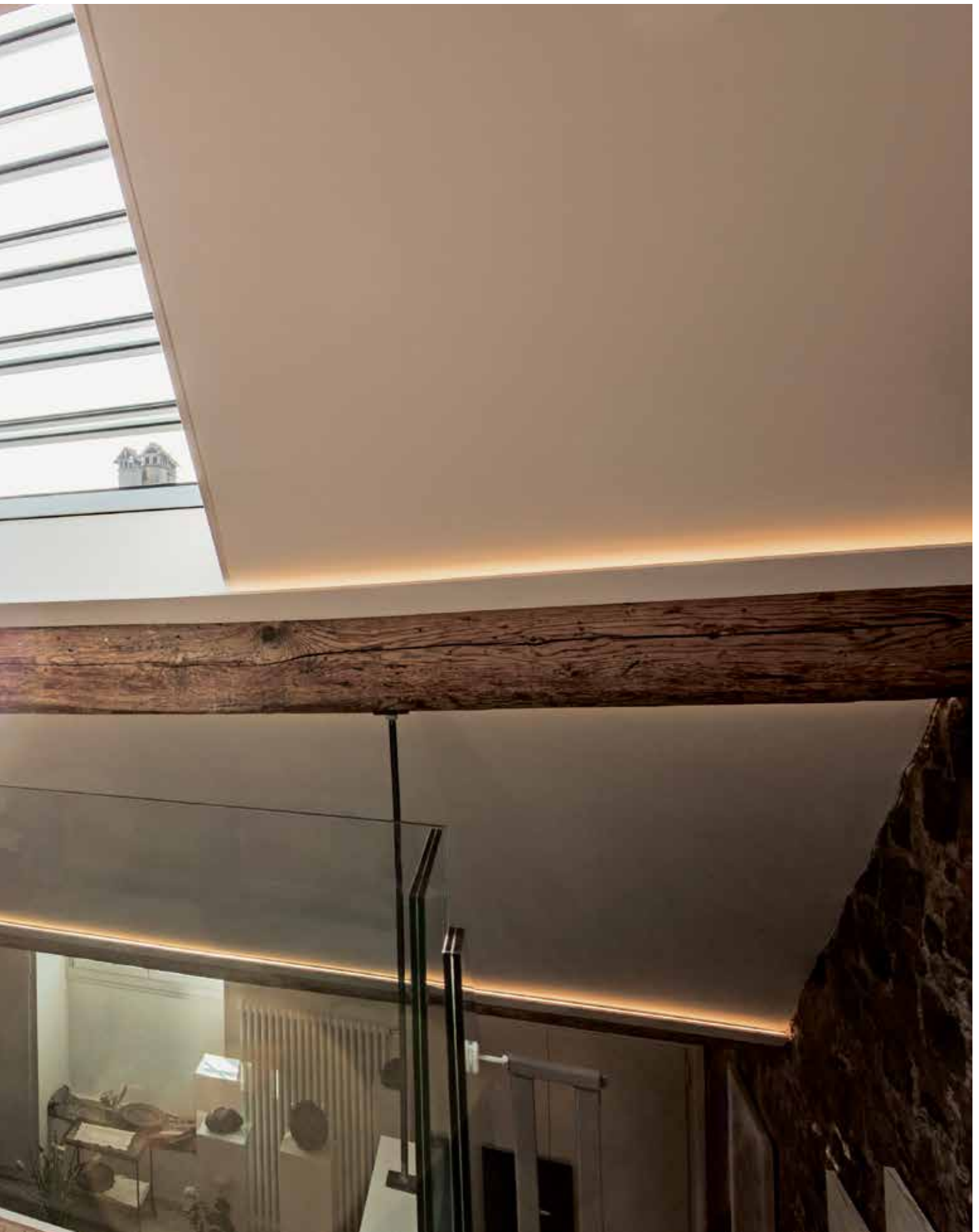
Dachfenster s: 211 E

Ort Muri (Aargau) Architekt/Auftraggeber Wyli Holz AG, Muri (Aargau)



Dachfenster s: 203

Ort Bern Architekt/Auftraggeber Probst Stephan und Partner AG, Bern







GRÖSSE

1524 × 1500 mm,
5 Lamellen

VERGLASUNG

Isolierverglasung
2 × ESG 5 mm,
 U_g -Wert 1,4 W/m²K

Dachfenster s: 203

Ort Russin Architekt/Auftraggeber Ladermann Charpente SA, Russin

GRÖSSE

1340 × 2724 mm

VERGLASUNG

Isolierverglasung, ESG 5 mm / VSG 8,2 / U_g-Wert 1,0 W/m² K





Dachfenster s: 203

Ort Spital Solothurn Architekt/Auftraggeber Aarplan Architekten AG, Solothurn





GRÖSSE
2252 x 1224 mm

SPEZIAL
Innenbeschattung
Warema W8, Verdunkelung



Dachfenster s: 203

Ort Tschugg Architekt/Auftraggeber Mühlemann Architekten, Kirchberg bei Bern



GRÖSSE

1710 × 1824 mm

VERGLASUNG

Isolierverglasung,
ESG 5 mm / VSG 8,2/
U_g-Wert 1,0 W/m² K mit
Steuerung WS1 Style



GRÖSSE
420 × 1824 mm

VERGLASUNG
HM-Dreifachverglasung, U_g -Wert 0,6 W/m² K

Dachfenster s: 203

Ort Wädenswil Architekt/Auftraggeber Stephan Rauch, Wädenswil











Dachfenster s: 205

Ort Hofstetten Architekt/Auftraggeber Gerber Architekten, Biel-Benken (Baselland)



GRÖSSE
3560 x 1300 mm

VERGLASUNG
VSG 12,2 mm klar







SPEZIAL

Pfosten-Riegel-Konstruktion

VERGLASUNG

Sonnenschutz-Isolierverglasung 3,5 mm

U_g -Wert 0,7 W/m² K, G = 32 % LT = 40 %

Glasfassade

Ort Flugplatz Speck Tower Fehraltorf Architekt/Auftraggeber P2 Bau GmbH, Mönchaltorf



Wintergarten s: 101

Ort Basel Architekt/Auftraggeber Rochat André, Basel



GRÖSSE

3730 × 2100 × 2750 mm

VERGLASUNG

Isolierverglasung,
ESG 5 mm / VSG 8,2 /
U_g-Wert 1,0 W/m² K

SPEZIAL

Front öffnbar mit
Schiebe-Drehsystem









GRÖSSE

2x 1160 x 924 mm

2x 2680 x 924 mm

VERGLASUNG

Isolierverglasung, ESG 5 mm / VSG 8,2 / U_g-Wert 1,0 W/m² K



Dachfenster s: 203

Ort Sempach Architekt/Auftraggeber Roth Xaver, Sempach

Pergola s: 401

Ort Langnau am Albis Bauherr Nenniger Schlosserei GmbH, Zürich









GRÖSSE
4300 × 3861 mm

VERGLASUNG
VSG 9 mm



Eine verglaste Pergola bietet gleichzeitig einen geschützten Innenraum wie auch einen wertvollen Aussenbereich.

Briefkasten

Unsere Briefkasten erfüllen mit ihrem zeitlosen Design, ihrer Beständigkeit sowie durch die sorgfältige Verarbeitung von erstklassigen Materialien höchste Qualitätsansprüche. Neben Normgrößen stellen wir sämtliche Briefkasten auch in Spezialgrößen her. Auf Kundenwunsch integrieren wir zusätzliche Funktionen wie Sonnerie, Beleuchtung, Videoüberwachung oder eine Gegensprechanlage.



Briefkasten s: 77 mit LED-Beleuchtung

Ort Gümligen Architekt/Auftraggeber ArchitekturPlaner.ch, Muri b. Bern





Komplettlösung Eingang

Ort Büren an der Aare Architekt/Auftraggeber Schneider Immobilien, Büren an der Aare



Wir machen Briefkasten- und Metallbau
passioniert, erstklassig und innovativ.

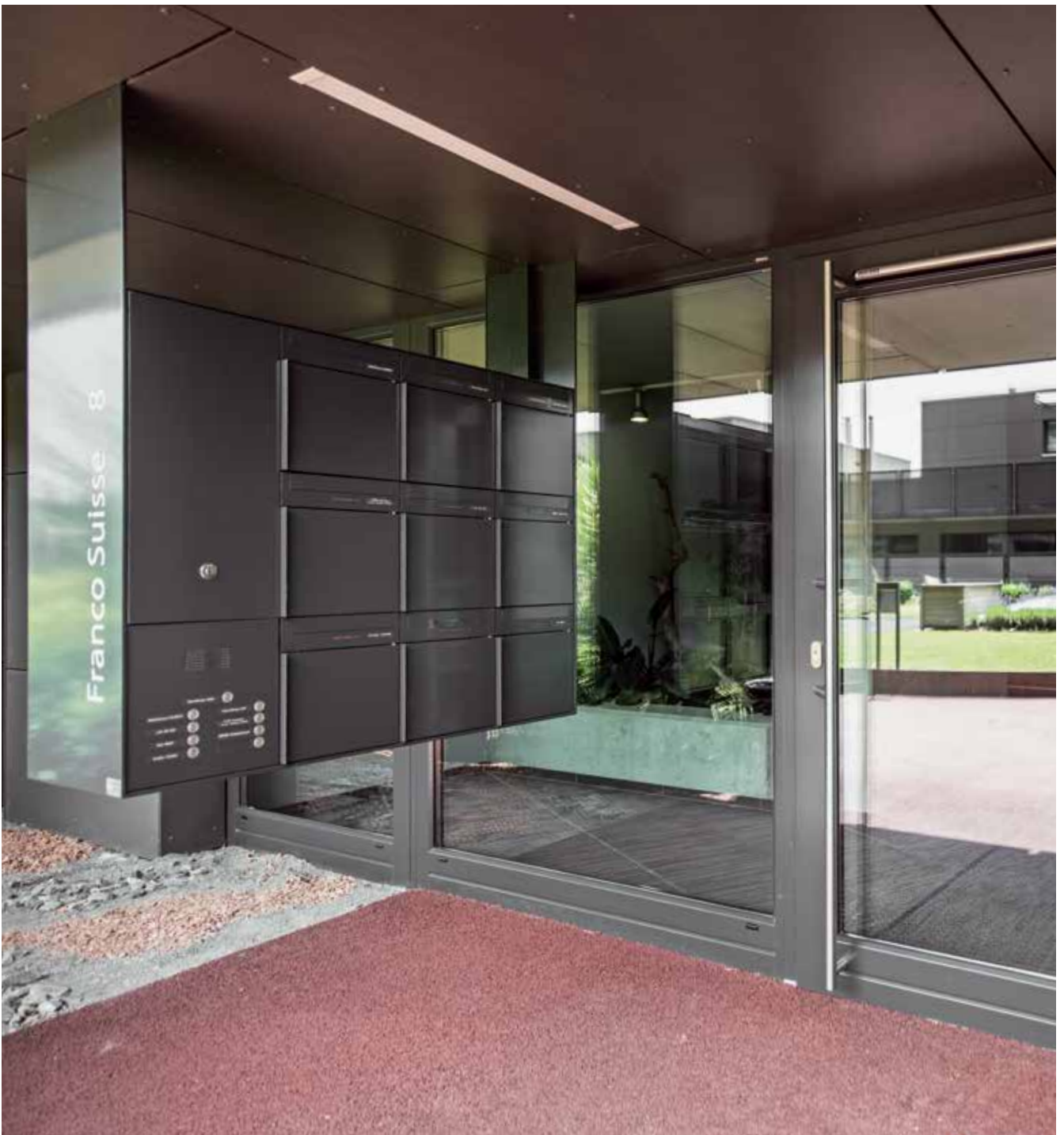






Briefkasten s: 99

Ort Saint-Blaise Architekt/Auftraggeber Stebler Esther, Saint-Blaise







Briefkasten s: 09

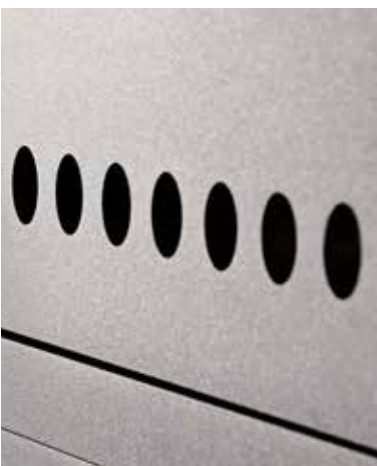
Ort Oberengstringen Architekt/Auftraggeber B. + V. Berger, Wettswil





Briefkasten s: 09 Spezialanfertigung

Ort Zürich Architekt/Auftraggeber Hemmi Fayet Architekten AG, Zürich



Briefkasten s: 75

Ort Zürich Architekt/Auftraggeber Huggenbergerfries, Zürich







Briefkasten s: 99

Ort Hofstetten Architekt/Auftraggeber Seiler Metallbau, Münchenstein



Im Idealfall harmonisieren die Materialien,
Farben und Formen des Gebäudes mit dem
Briefkasten.

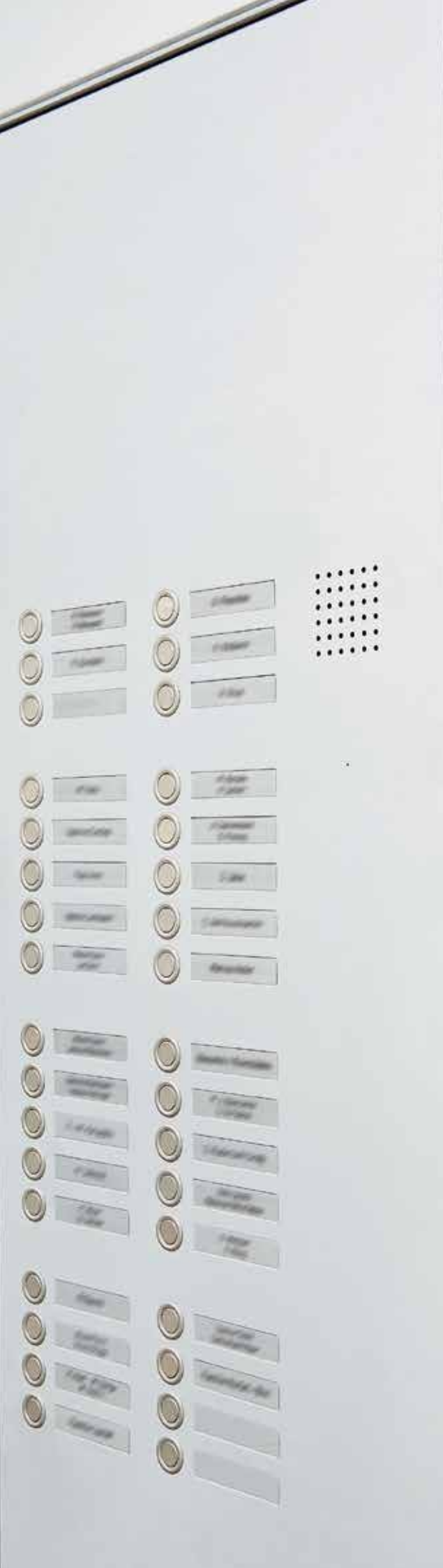




Briefkasten s: 77 mit Spezialzargen

Ort Zürich Architekt/Auftraggeber Gmür und Geschwenter Architekten AG, Zürich

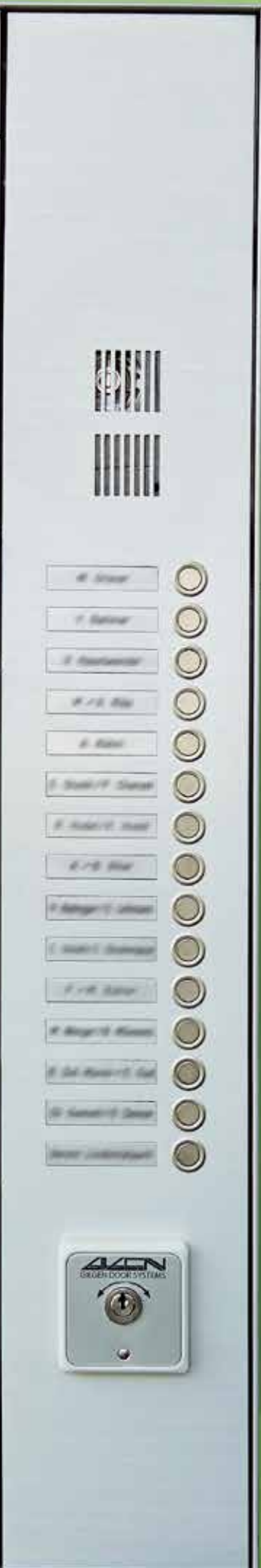
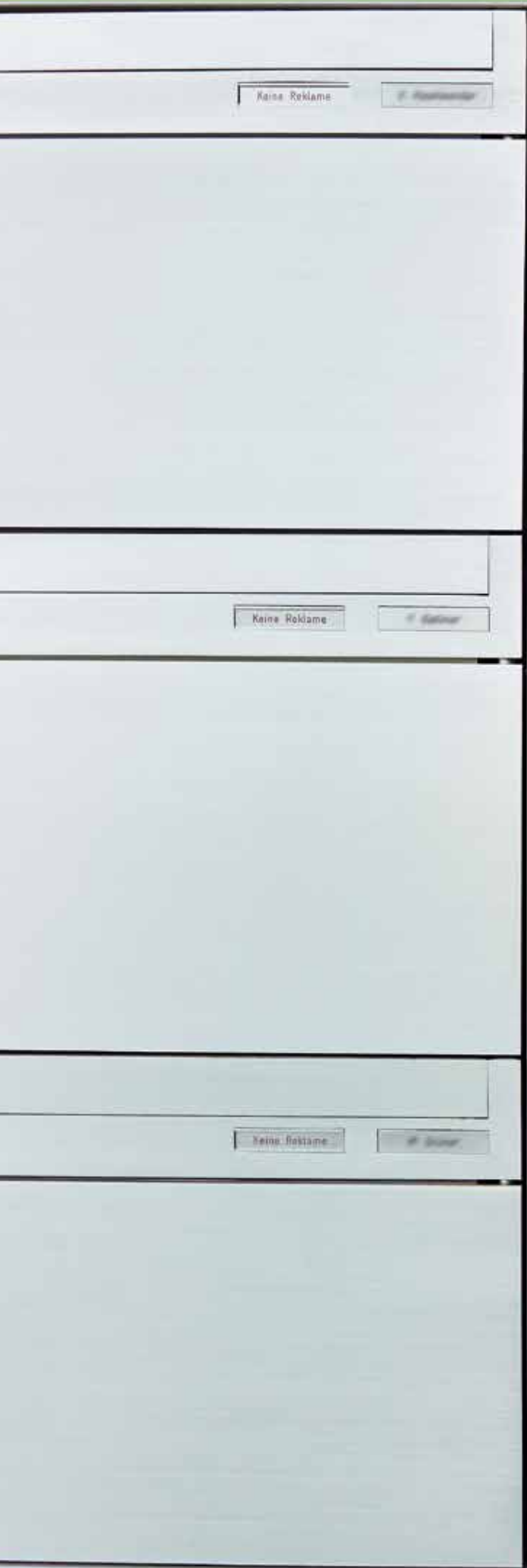






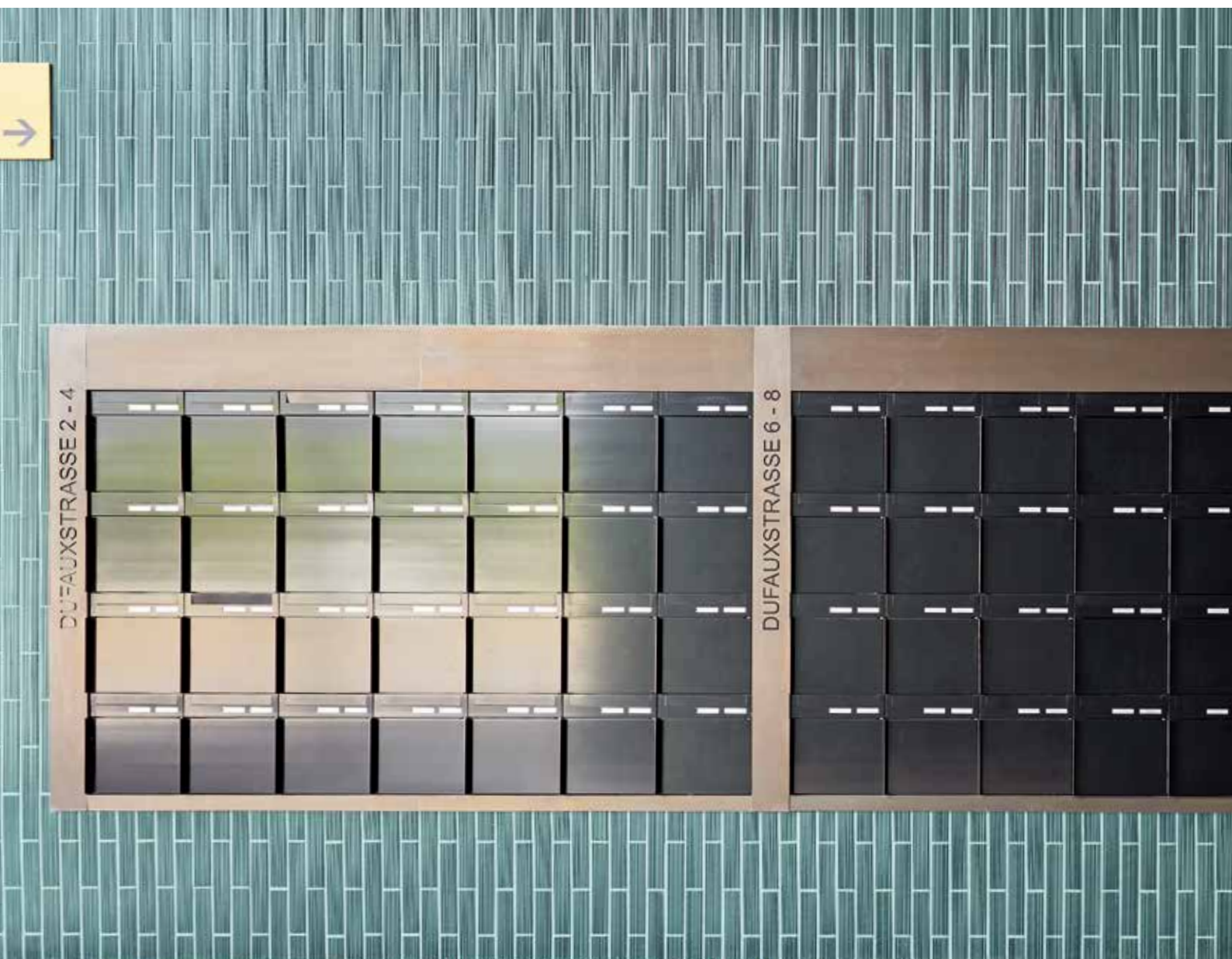
Briefkasten s: 99

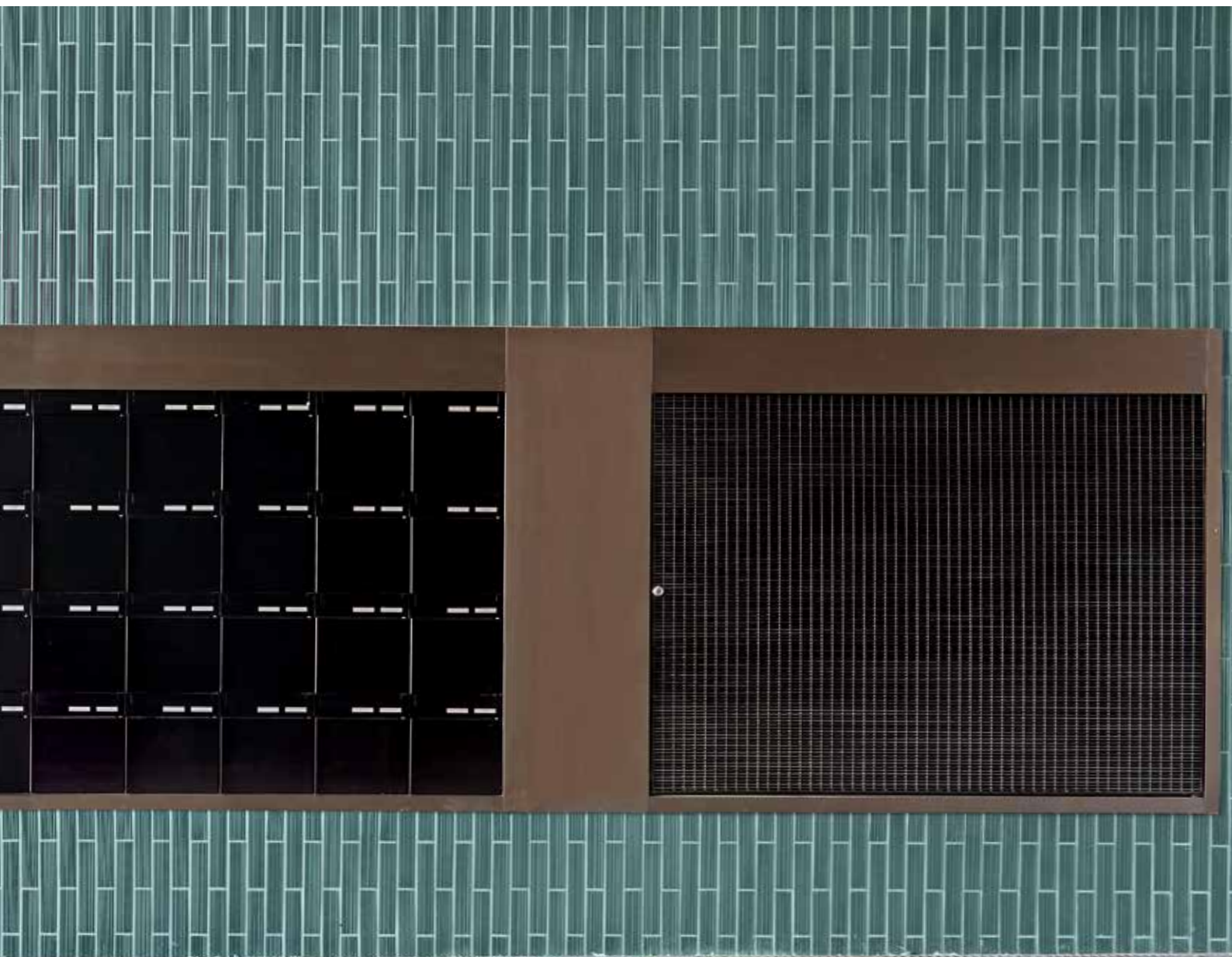
Ort Boll Architekt/Auftraggeber FRB + Partner Architekten AG, Ittigen



Briefkasten s: 99 mit Spezialverkleidung

Ort Opfikon Architekt/Auftraggeber Neff Neumann Architekten AG, Zürich





DUFAUXSTRASSE 2 - 4



DUFAUXSTRASSE 6 - 8



Umso schöner, wenn ein Objekt des Alltags nicht nur in seiner Funktion, sondern auch in punkto Ästhetik überzeugt.



Briefkasten s: 99

Ort Satigny Architekt/Auftraggeber Treleani Julien und Ana, Satigny







Messingbrünierte Stelenkonstruktion

Ort Altes Zeughaus, Solothurn Architekt/Auftraggeber Edelman Krell Architekten ETH SIA, Zürich



Hochwertige Materialien kombiniert
mit einer schlichten Formensprache:
So entstehen zeitlose und beständige
Briefkastenanlagen.

Briefkasten s: 99

Ort Kloten Architekt/Auftraggeber Pfister und Koller, Kloten









91	92	93	E1	E2	E3	E4	E5	E6	E7	E8	E9	E10	E11	E12	E13	E14	E15	E16	E17	E18	E19	E20	E21	E22	E23	E24	E25	E26	E27	E28	E29	E30	E31	E32	E33	E34	E35	E36	E37	E38	E39	E40	E41	E42	E43	E44	E45	E46	E47	E48	E49	E50	E51	E52	E53	E54	E55	E56	E57	E58	E59	E60	E61	E62	E63	E64	E65	E66	E67	E68	E69	E70	E71	E72	E73	E74	E75	E76	E77	E78	E79	E80	E81	E82	E83	E84	E85	E86	E87	E88	E89	E90	E91
----	----	----	----	----	----	----	----	----	----	----	----	-----	-----	-----	-----	-----	-----	-----	-----	-----	-----	-----	-----	-----	-----	-----	-----	-----	-----	-----	-----	-----	-----	-----	-----	-----	-----	-----	-----	-----	-----	-----	-----	-----	-----	-----	-----	-----	-----	-----	-----	-----	-----	-----	-----	-----	-----	-----	-----	-----	-----	-----	-----	-----	-----	-----	-----	-----	-----	-----	-----	-----	-----	-----	-----	-----	-----	-----	-----	-----	-----	-----	-----	-----	-----	-----	-----	-----	-----	-----	-----	-----	-----

Postverteilanlage s: 177

Ort Zürich Architekt/Auftraggeber Meletta Strelbel Architekten AG, Zürich





Briefkasten s: 99

Ort Wabern Architekt/Auftraggeber Von Graffenried AG, Bern



Postverteilanlage s: 177

Ort Burgerspittel im Viererfeld, Bern Architekt/Auftraggeber Trachsel Steiner und Partner AG, Bern





HH.3.A01

HH.5.A01

HH.7.A01

HH.9.A01

HH.11.A01

HH.13.A01

HH.2.F01

HH.4.D01

HH.6.D01

HH.8.D01

HH.10.D01

HH.12.D01

HH.14.D01

HH.2.E01

HH.4.E01

HH.6.E01

HH.8.E01

HH.10.E01

HH.12.E01

HH.14.E01

HH.2.C01

HH.4.C01

HH.6.C01

HH.8.C01

HH.10.C01

HH.12.C01

HH.14.C01

HH.2.B01

HH.4.B01

HH.6.B01

HH.8.B01

HH.10.B01

HH.12.B01

HH.14.B01

HH.2.A01

HH.4.A01

HH.6.A01

HH.8.A01

HH.10.A01

HH.12.A01

HH.14.A01



Briefkasten s: 77

Ort Schönberg-Ost Architekt/Auftraggeber Bürgi Schärer Architektur und Planung AG, Bern



Unsere Briefkastenmodelle sind sorgfältig nach modernsten Technologie- und Qualitätsstandards für höchste Ansprüche hergestellt.

Briefkasten s: 99

Ort Schönberg-Ost Architekt/Auftraggeber Sven Stucki, Bern







Briefkasten s: 99

Ort Schönberg-Ost Architekt/Auftraggeber GWJARCHITEKTUR AG, Bern







Briefkasten s: 99

Ort Schönberg-Ost Architekt/Auftraggeber Rolf Mühlethaler, Bern



Briefkasten s: 99

Ort Schönberg-Ost Architekt/Auftraggeber MLG, Bern



Schön, wenn so etwas
Schlichtes wie ein Briefkasten
zum Designobjekt wird.



Briefkasten s: 77

Ort Schönberg-Ost Architekt/Auftraggeber Steiner AG, Worblafen



Wir gestalten hochwertige
Gesamtlösungen individuell und passend
für sämtliche Eingangssituationen.



Sonnerie, Chromstahl poliert

Ort Zürich Architekt/Auftraggeber FMT Metall-Technik AG, Bettwiesen



Briefkasten s: 99

Ort Bolligen Architekt/Auftraggeber Haemmig + Haaf Architekten AG, Bern







Briefkasten s: 75

Ort Buswil Architekt/Auftraggeber Immo Friedli AG, Bern





Briefkasten s: 99

Ort Stettlen Architekt/Auftraggeber GHZ Architekten AG, Belp





Briefkasten s: box 13

Ort Bern Architekt/Auftraggeber Aellig Metallbau, Schüpbach



Briefkasten s: box 13

Ort Bern Architekt/Auftraggeber HAZA Schliesstechnik, Bern







Intelligente Paketbox s: easy

Ort Koppigen Architekt/Auftraggeber Glutz AG, Wallisellen



S

M

XL

L

Living

Für den Wohnbereich und die Badumgebung führen wir ein erstklassiges Sortiment an edlen Objekten und Spiegelschränken. Sie sind für höchste Ansprüche gestaltet und fügen sich stilvoll und harmonisch in den Wohn- und Badbereich. Neben dem Standard-sortiment gestalten wir unsere edlen Spiegelschränke individuell nach Kundenwunsch.



Spiegelschrank

Ort Bern Architekt/Auftraggeber Anita und Markus Stebler, Bern





Spiegelschrank

Ort Schönberg-Ost Architekt/Auftraggeber Sven Stucki, Bern



Garden

Unsere beständigen Metallobjekte für den Garten werten jeden Aussenbereich auf. Sie sind praktisch durchdacht und überzeugen ebenso durch ihr edles Design. Damit wird jede Terrasse und jeder Garten zur Wohlfühloase. Sämtliche unsere Gartenobjekte sind aus wetterfestem Aluminium produziert.



Pflanzenbox

Ort Seewen Architekt/Auftraggeber Paul Weber, Seewen



Pflanzenbox

Ort Balsthal Architekt/Auftraggeber Dietschi Daniel und Renate, Balsthal







In ihrer schlichten, klaren Form vereinen unsere Pflanzenboxen Funktion, Beständigkeit und Ästhetik.



Pflanzenbox

Ort Mägenwil Architekt/Auftraggeber Hauswartprofis AG, Mägenwil



Kissenbox

Ort Eschenz Architekt/Auftraggeber Bantli Architektur GmbH, Eschenz



Office

Praktisch, funktionell und übersichtlich beim Sortieren, Organisieren und Präsentieren. Das zeichnet unsere Organisationsanlagen und Vitrinen für den Büroalltag sowie für den Geschäftsbereich aus. Damit behält man stets den Überblick. Das zeitlose Design und die hochwertige Ausführung überzeugen Perfektionisten wie Ästheten.



Büroorganisationsanlage



Vitrine

Ort Attiswil Architekt/Auftraggeber Kirche, Attiswil







Vitrine

Ort Bern Architekt/Auftraggeber Baumann und Schmid Architekten AG, Ittigen



Komplettlösung

Als Spezialist und Schweizer Marktführer im Glas-, Metall- und Briefkastenbau bieten wir Komplettlösungen für Eingangs- oder Aussenbereiche aus Aluminium und Glas. Unsere bewährten, vielseitigen Lösungen von Briefkasten und Briefkastenanlagen über Türen, Eingänge, Überdachungssysteme, Glasfenster und -fassaden bis hin zu Pergolas und Wintergärten gestalten wir für jede Gebäudesituation individuell und perfekt bis ins Detail.



Komplettlösung

Ort Reichenbach i. K. Architekt/Auftraggeber projekt 5m gmbh, Kiental

Bei unseren Komplettlösungen behalten wir das Gesamte im Auge, ohne auf die Perfektion im Detail zu verzichten.















KOMPLETTLÖSUNG
Hauseingangstüren, Balkongeländer,
Briefkasten, Metallobjekte,
alles aus einer Hand



Impressum:

Herausgeber: stebler glashaus ag, kehrer stebler ag, Oensingen

Ausgabe: 2015 | 2016

Konzept und Gestaltung: visu'l AG, Bern

Druck: Ilg AG, Wimmis

Fotografie: Andrea Campiche, Schönbühl/Rob Lewis, Bern

printed in
switzerland





s: stebler

stebler glashaus ag
kehrer stebler ag
Südringstrasse 6 | CH-4702 Oensingen
Fon +41 62 388 42 42 | Fax +41 62 388 42 40
info@stebler.ch | www.stebler.ch

Ihr Ansprechpartner in Deutschland
Christian Baumann
Mobile +49 178 729 29 56
christian.baumann@stebler.ch