

Natürliche Rauch-Wärme-Abzugsgeräte NRWG: sicher und innovativ

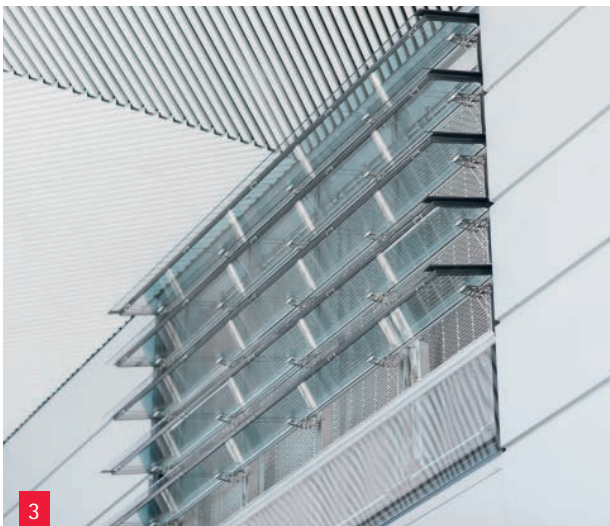


Als erster Hersteller überhaupt ist es uns gelungen, ein Lamellendachfenster zu entwickeln, welches sämtliche Anforderungen bezüglich NRWG EN 12101-2 (Natürliche Rauch-Wärme-Abzugsgerät) erfüllt. Im Versuchszentrum Rosenheim (ift) wurde unser Dachfenstermodell s:203 mit einem hervorragenden Ergebnis bezüglich natürlichem Rauch- und Wärmeabzug ausgezeichnet. Dies in einer Grösse von 2500 x 2500 mm mit 150 kg Schneelast bei einer Neigung von 7°.

s: **stebler**
glashaus

stebler glashaus ag
Südringstrasse 6 | CH-4702 Oensingen
Fon +41 (0)62 388 42 42 | Fax +41 (0)62 388 42 40
info@stebler.ch | www.stebler.ch

Realisierte Projekte (NRWG tauglich):



- 1 Dach von innen mit Stahlunterdachkonstruktion und innerer Beschattung
- 3 Stehendes Element in bestehende Blechfassade eingebaut
- 5 Steuerung s:stebler mit Notakku

- 2 Dach von aussen mit 7° Neigung, 6 Sektoren einzeln ansteuerbar zur Belüftung der Büros
- 4 Dachelement in denkmalgeschütztem Gebäude der Berner Altstadt, zur Entrauchung und Belüftung des Treppenhauses
- 6 Dach als Innenhof in Altersheim